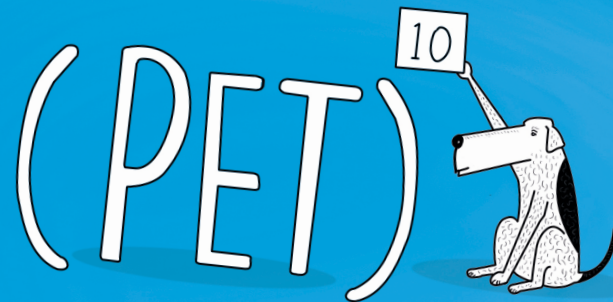


Pet¹⁰ Dog Version

Il nostro cane alla decima potenza



THE DOG EDITION

THE ALL-NATURAL 10-STEP PROGRAMME FOR THE PERFECT DOG.
DESIGNED BY DOGS, FOR DOGS.

WRITTEN AND ILLUSTRATED BY

MICHELE CARICATO
LAURA DI MARCO

STEVO DIRNBERGER
CHANEL CARTELL

Socializzazione



Socializzazione

- Bisogno e capacità di interagire con quello che ci circonda
- Cani e altri animali, persone, luoghi (odori, rumori, oggetti)
- Formazione del carattere attraverso esperienza.
- Equilibrio
- Esperienze negative (intervento emotivo umano)
- Atteggiamento e differenziazione (stress e rest)

Equilibrio

- Reazioni ad uno stimolo esterno o nuovo
 - Curiosità (Reazione sana e costruttiva)
 - Indifferenza (Reazione serena)
 - Iperattività (Mancanza di controllo e/o conoscenza)
 - Paura (Mancanza sicurezza e/o conoscenza)
 - Aggressività (Eccesso dominanza o mancanza equilibrio)

Il branco



Il branco

- Sicurezza
- Fiducia
- Il ruolo del leader
- Attenzione e interesse (le 4 motivazioni)
- Gestione delle risorse (cibo e spazio)

L'apprendimento



L'apprendimento

- L'apprendimento in natura
- Gli esercizi di educazione
- Stimolo e premio
- Distrazioni e aumento graduale della difficoltà (stress and rest)

Apprendimento - Gradualità

- Esempio di Esercizio con difficoltà graduale: RESTA A TERRA FUORI VISTA (esco dalla stanza)
- 1 step: terra, resta – da vicino (FACILE)
- 2 step: terra, resta – da vicino (FACILE)
- 3 step: terra, resta – arrivo ad aprire la porta (MEDIO)
- 4 step: terra, resta – da vicino (FACILE)
- 5 step: terra, resta – esco dalla sua vista (DIFFICILE)

Le regole



Le regole

- o Il “NO”
- o Assenza di regola e problemi comportamentali
- o Ansia, Aggressività e Iperattività
- o Problem Solving

Gli istinti



Gli istinti

- L'appagamento degli istinti naturali
- Le diverse tipologie di cani

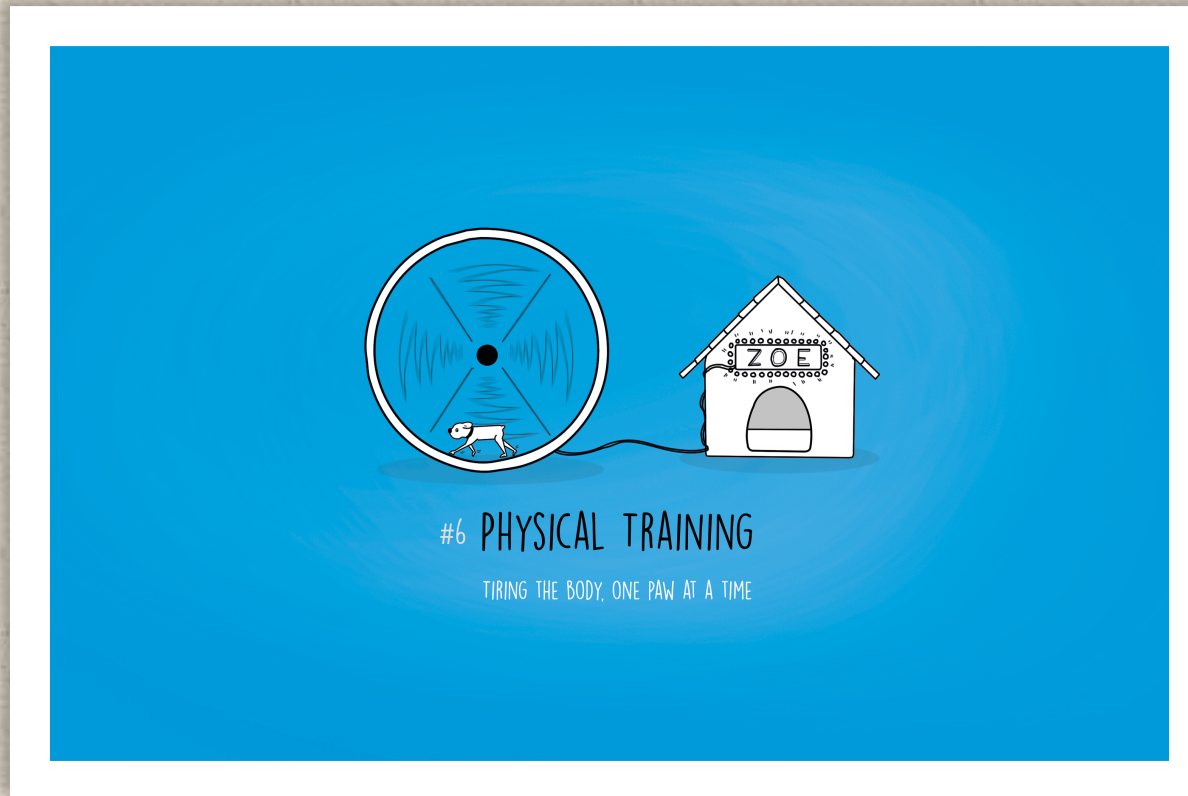
Classificazione razze canine

- o Cani da pastore
- o Pisch./Shnauzer/Molossoidi
- o Terrier
- o Bassotti
- o Spitz e primitivi
- o Segugi
- o Cani da Ferma
- o Cani da riporto
- o Cani da compagnia
- o Levrieri

Frequenza Corsi educazione

Razza
Meticcio
American staff
Golden
Labrador
Australian Sh
Pit bull
Border Collie
Maltese
Cocker
Barbone
Pastore Tedesco
Jack Russel
Bassotto
Maremmano
Bulldog francese
Beagle
Bovaro Svizzero
Cane Corso
Segugio
Shiba Inu
Lagotto
Bull dog
Chihuahua
Cane Lupo Cecoslovacco
Dobermann
Husky
Lagorai (nuova razza in via di riconoscimento)
Pastore Belga
Pinscher
Rottweiler
Shnauzer
Pastore Svizzero

L'attività fisica



L'attività fisica

- ◌ Il cane macchina sportiva
- ◌ Allenamento pratico (palline, gioco, agility, traino, corsa)
- ◌ Allenamento specifico (bici, tapis roulant, nuoto)
- ◌ Rapport

Schema Richiamo

Schema riepilogativo del RICHIAMO				
COME	QUANDO	DOVE	PERCHÉ	STIMOLO
postura	pranzo	casa	cibo	1-pres
direzione	uscita	casa	gioco	2-pres
voce	random	giardino	preda	3-nasc
STIMOLO:		casa	sociale	4-pres
1-pres		bosco		5-lont
2-pres				
3-nasc				
4-pres				
5-lont				

Rapport

- o Il cane e i due conduttori sono nella stazione A.
- o Un conduttore + il cane si sposta nella stazione B (50/200 metri).
- o Il conduttore dalla stazione B invia il cane alla stazione A.
- o Intanto il conduttore della stazione B si sposta nella stazione C (0-200 metri).
- o Il conduttore della stazione A invia il cane alla stazione C.
- o Il conduttore della stazione C invia nuovamente alla A.

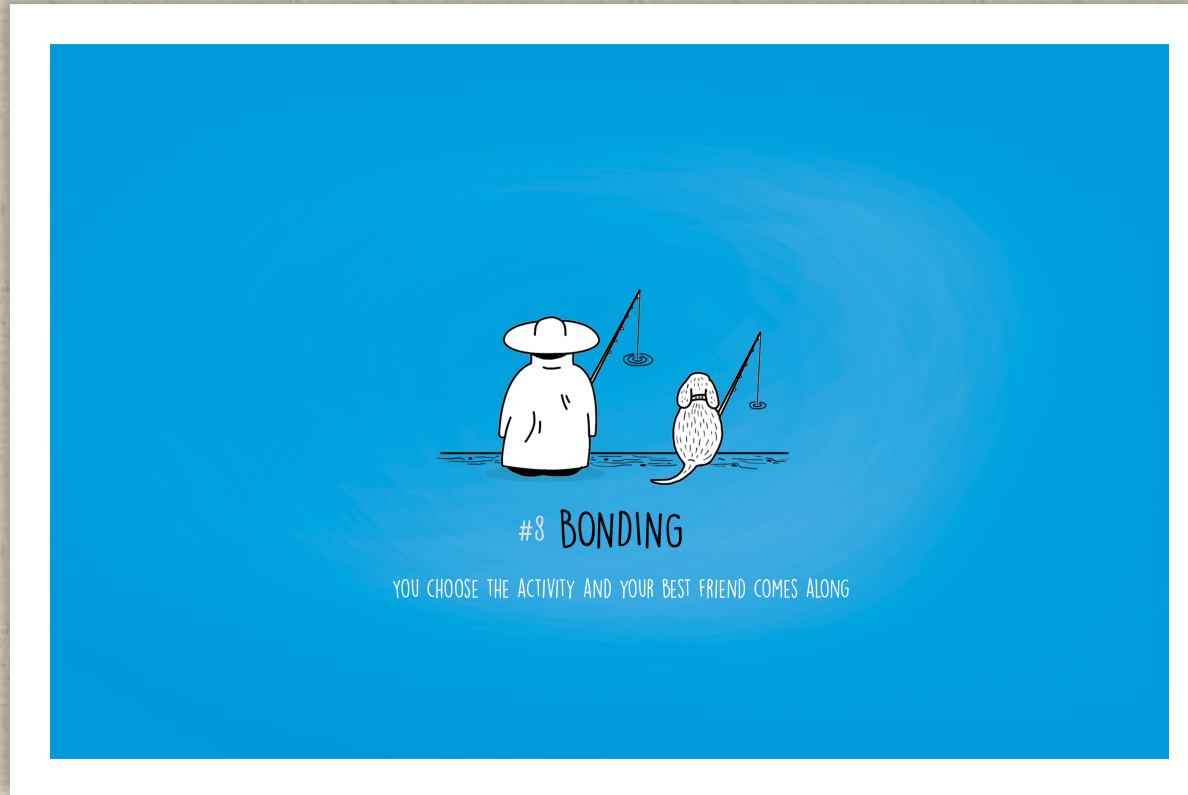
L'attività mentale



L'attività mentale

- Il rapporto con il cibo e l'educazione alimentare
- Il pasto
- Clicker training

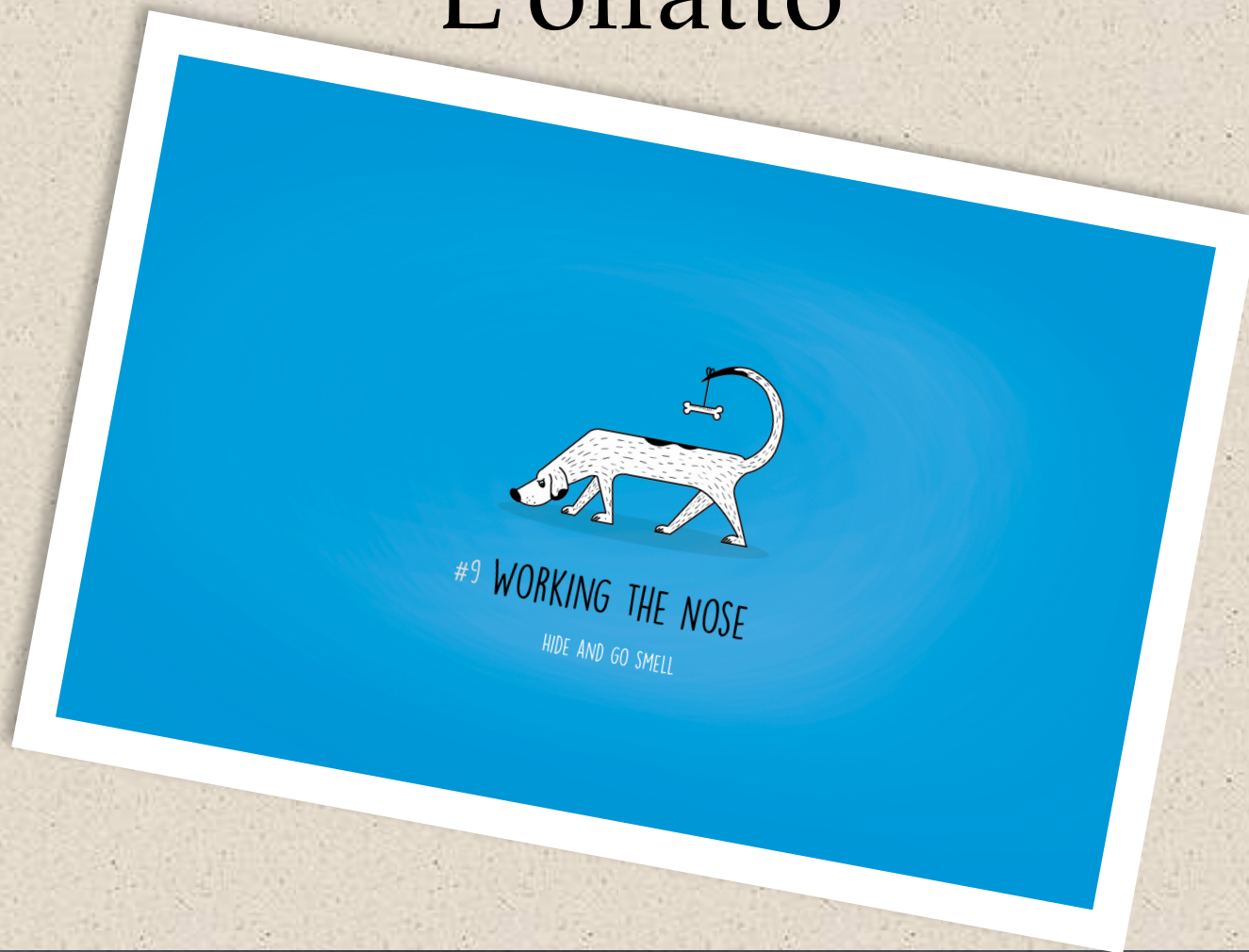
La condivisione



La condivisione

- Le attività cinofile
- Cosa vogliamo dal nostro cane
- Obiettivi e planning di lavoro

L'olfatto

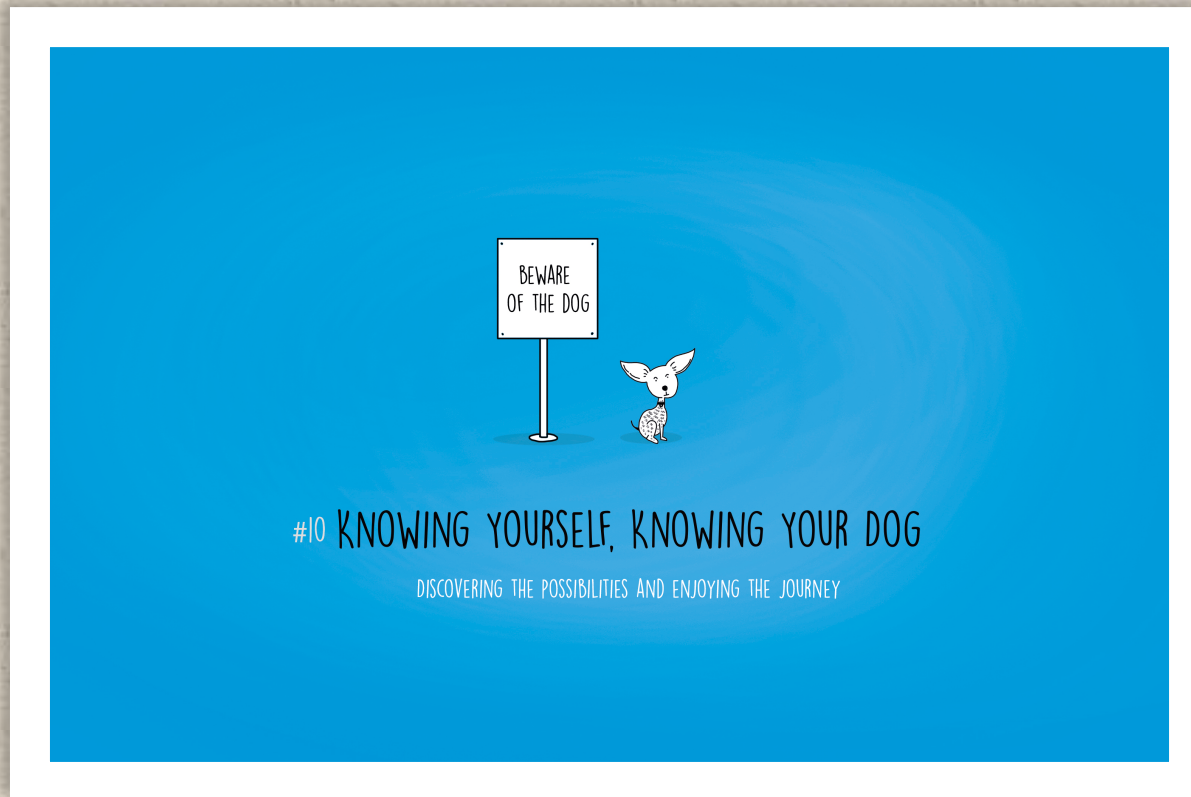


#9 WORKING THE NOSE
HIDE AND GO SMELL

L'olfatto

- o Il cane e il suo naso
- o Necessità di esplorazione ed uso dell'olfatto
- o Piste e ricerche
- o Come cominciare

Conosci te stesso



Conosci te stesso

- o Il nostro film
- o Test: se la nostra passione per il cane fosse
- o Imparare dal cane

I Cinque elementi

- Impariamo le tecniche e la metodologia corretta usando i giusti stimoli per insegnare al cane ciò che vogliamo.
- Cerchiamo di essere pazienti e costanti nel lavoro.
- Guardiamoci e cerchiamo di capire cosa esprimono le nostre posture. Spalle dritte e testa rivolta in avanti sono segno di fiducia in quello che facciamo.
- Studiamo bene gli istinti del nostro amico e adattiamoci quando abbiamo delle richieste difficili.
- Cerchiamo di essere realmente felici di stare semplicemente con lui e consideriamolo come un essere e non come un bambino.